

AD 2.LFOY		
AD 2 LFOY ATT 01	AD 2 LFOY TXT 01	

ATERRISSAGE A VUE
Visual landing

Ouvert à la CAP
 Public air traffic
 08 MAY 08

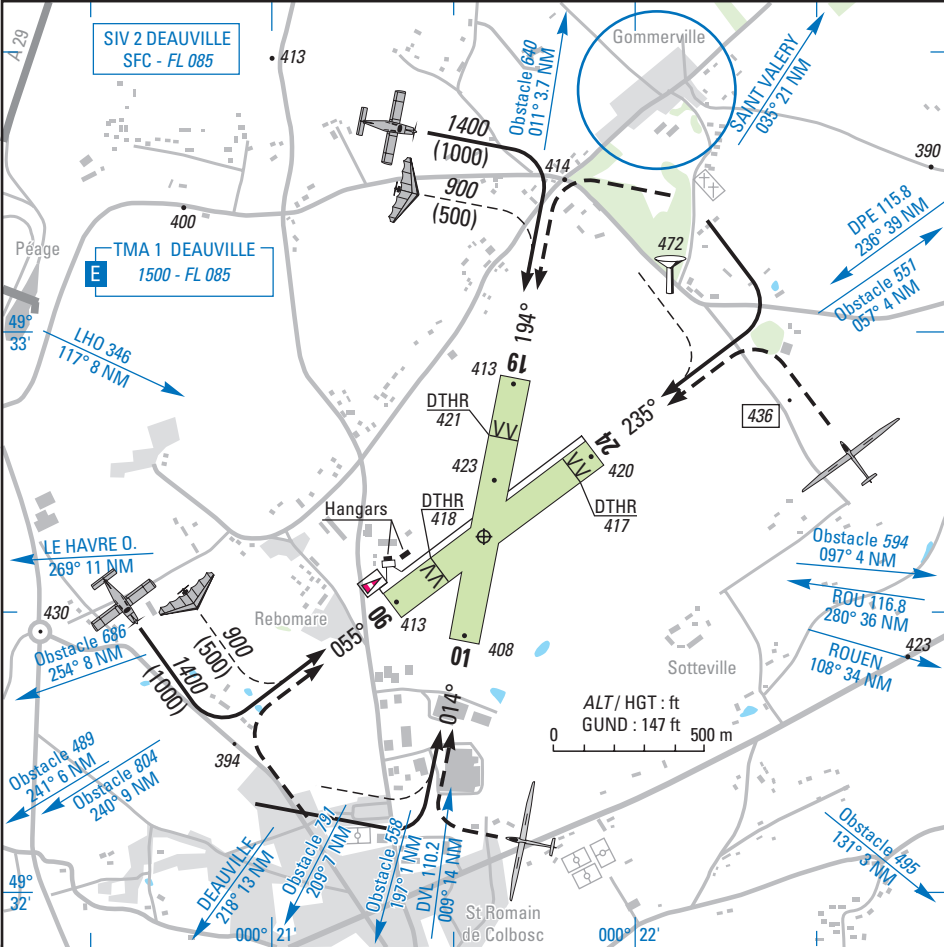
LE HAVRE **SAINT ROMAIN**
 AD2 LFOY ATT 01



ALT AD : 423 (15 hPa)
 LAT : 49 32 38 N
 LONG : 000 21 35 E

LFOY
 VAR : 2°W (05)

APP : NIL
 TWR : NIL
 A/A : 123.5



RWY	QFU	Dimensions Dimension	Nature Surface	Résistance Strength	TODA	ASDA	LDA
01 19	014 194	890 x 100	Non revêtue Unpaved	-	890 890	890 890	890 690
06 24	055 235	840 x 100	Non revêtue Unpaved	-	840 840	840 840	640 740

Aides lumineuses : NIL

Lighting aids : NIL



Consignes particulières / Special instructions**Procédures et consignes particulières**

Roulage interdit hors piste et TWY.

Eviter le survol des zones habitées avoisinantes.

Procedures and special instructions*Taxiing prohibited except on RWY and TWY.**Avoid overfly the surrounding built up areas.***Informations diverses / Miscellaneous**

HIV + 1 HR / WIN + 1 HR

Les informations de source **non DGAC** de cette rubrique sont communiquées sous toute réserve.**Non DGAC** information in this document is communicated with all reserve.**1 - Situation / Location** : 20 km E Le Havre (76 - Seine Maritime).**2 - ATS** : NIL.**3 - VFR de nuit / Night VFR** : non agréé / *not approved*.**4 - Gestionnaire / Managing authority** : Communauté de commune de Saint Romain de Colbosc.
Mairie de Saint Romain, 76430 Saint Romain de Colbosc.
☎ 02 32 79 24 64.**5 - AVA** : Délégation territoriale / *Territorial representative* : Haute Normandie (voir / *see* GEN).**6 - BDP/BIA** : BRIA de rattachement / *Attaching BRIA* : Lille (voir / *see* GEN).**7 - Préparation du vol / Flight preparation** : NIL.Acheminement PLN VFR / *Addressing VFR FPL* : voir / *see* GEN 12.**8 - MET** : VFR : voir / *see* GEN VAC.IFR : voir / *see* GEN IAC.

STATION : NIL.

9 - Douanes, Police / Customs, Police : NIL.**10 - AVT**: HJ-O/R-ACB. Paiement comptant / *cash payment*.**11 - SSLIA** : Niveau 1 / *Level 1*.**12 - Lutte aviaire / Bird control** : NIL.**13 - Hangars pour aéronefs de passage / Transient aircraft hangars** : NIL.**14 - Réparations / Repairs** : NIL.**15 - ACB** : de l'Estuaire de la Seine. ☎ 02 35 20 82 61.